

# Юрьев-Польской на р. Колокша





**ПРОГРАММА ИССЛЕДОВАНИЙ**  
**УРОКИ СТАРИНЫ**

**abv7.art**

**П Р Е Д С Т А В Л Я Е Т**

**иллюстрированное обозрение**

# Собор Георгия



***На стенах собора в высоком рельефе соединены отдельные изображения и фигуры с тончайшим ковровым орнаментом***

***1471, после обрушения архитектор В.Д.Ермолин собрал собор и без прежнего порядка «облицевал» его резными барельефами***

# Время перед обрушением Георгиевского собора. 1462, начало правления в.к.Ивана III Васильевича



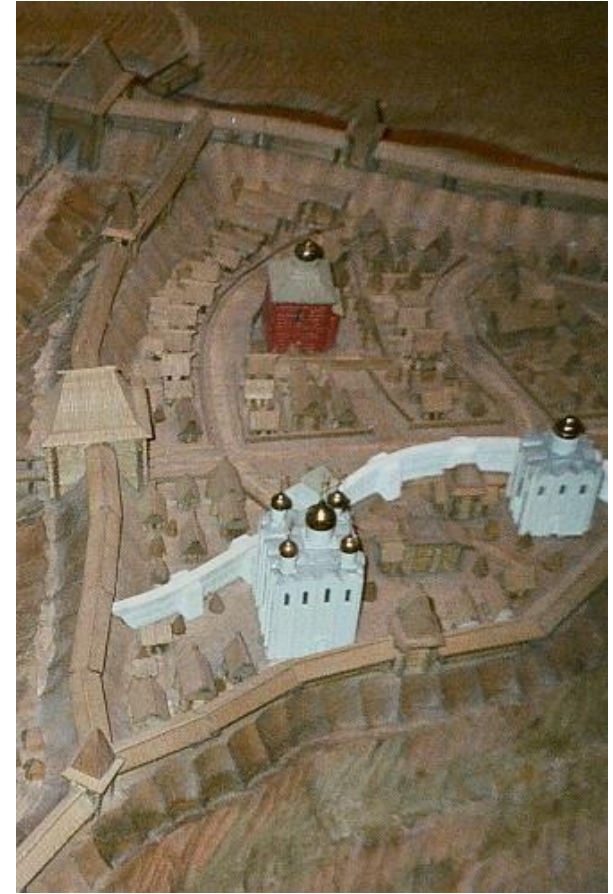
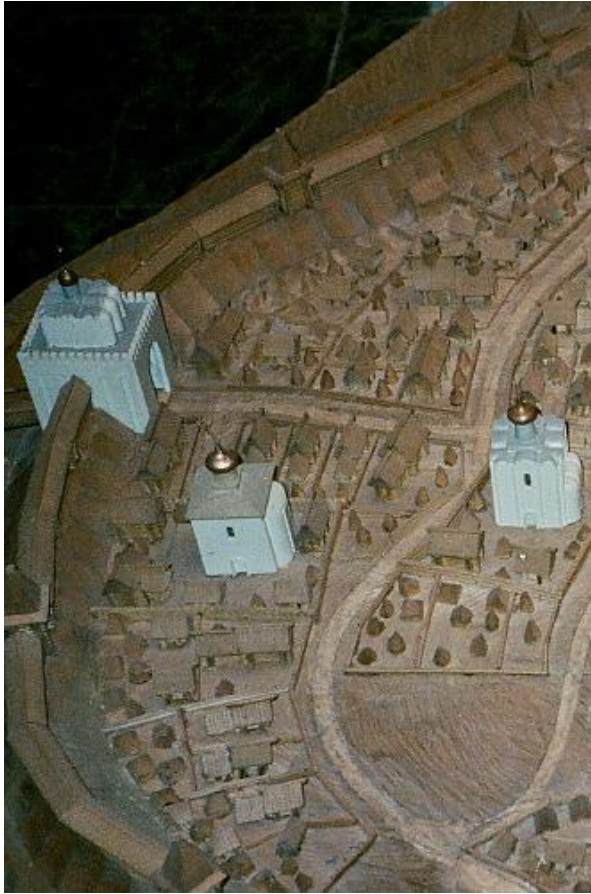
## *Папа Римский:*

- *Николай V (1447 – 1455), взятие Царьграда, б-ка*
- *Павел II (1464 – 1471), София Палеолог*

# 1467, сильное землетрясение в Ростове

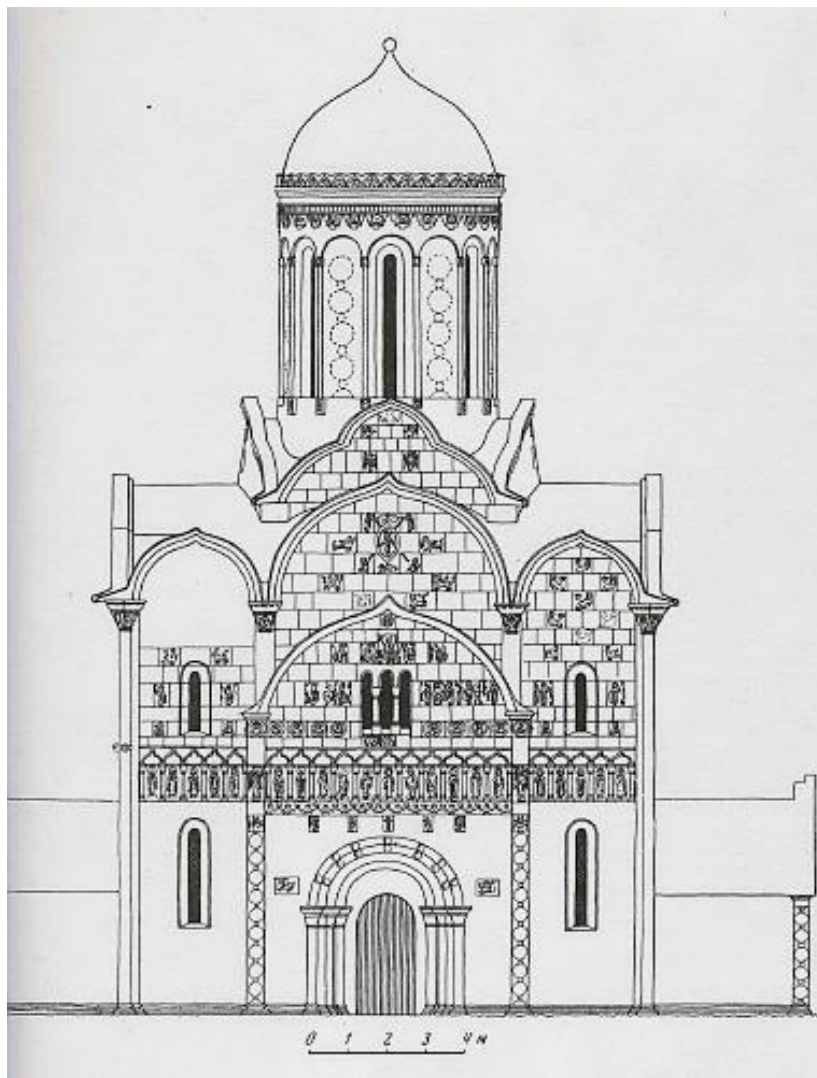


**1469, Владимир,  
церковь Воздвижения на Торгу и Положения  
Риз Богоматери на Золотых воротах**



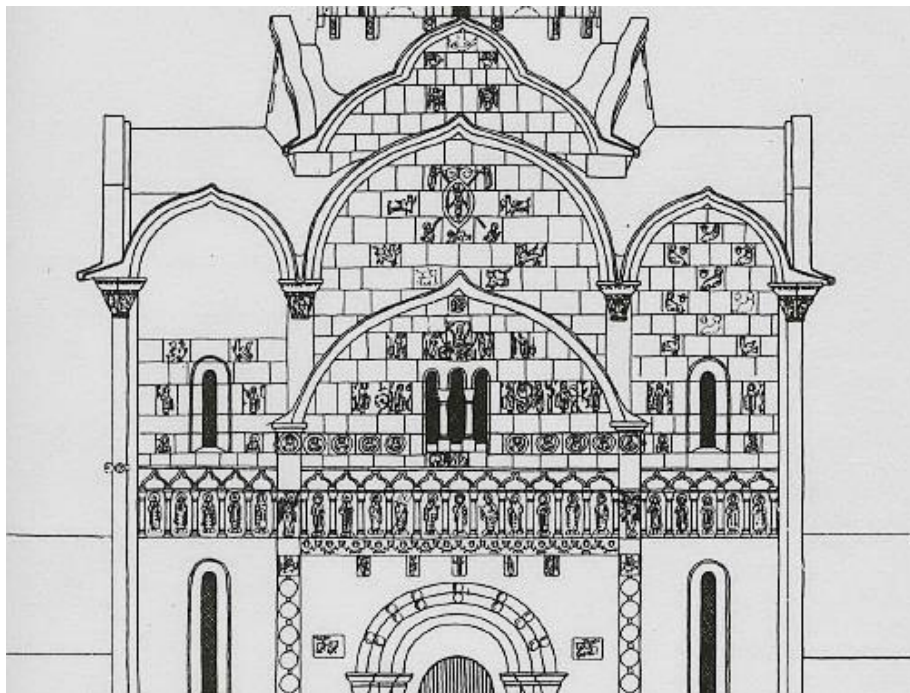
***Известный строитель В.Д.Ермолин  
работает во Владимире по их обновлению***

# 1460е, Юрьев-Польской



*обрушение Георгиевского собора*

# **1471, Ермолин «собрал изнова» Георгиевский собор**



***И якобы «поставил как и прежде».***

***Он лишь «облицевал» фасады резными камнями,***

***- расположив их в полном беспорядке и***

***- превратив собор в своего рода каменную загадку***

# 1472, Софья Палеолог прибывает из Ватикана на Русь



*Софья (?)      Иван III      Митрополит Филипп I*

*Венчается по православному обряду  
с великим князем Иваном III.*

*Доставила с собой ромейскую библиотеку*

# Где находилась скульптура – на фасадах собора или в его интерьере



**Если рельефы находились на фасаде здания.**

**Вся верхняя его половина, южная стена и апсиды завалились в основном внутрь. Падала вся южная стена и верхние части северной и западной стен. Все упавшие камни с рельефами потеряли связь со странами света. При разборке руин и выносе камней рельефы смешивались вторично**

**Если рельефы находились в интерьере собора, образуя иконостасную стенку.**

**В.Д.Ермолин при разборке горы камней должен был обнаружить редчайшее явление — большой резной иконостас, разбирать который и пускать в кладку стен было по тому времени осквернением**

**Т.о., скульптура за самым небольшим исключением находилась на фасадах собора**

# При разборке рельефов можно было определить композиции и собрать их



*По непонятным причинам, это не было сделано*

*В.Д.Ермолин, зная, что нижний ярус собора был декорирован только растительным орнаментом, не отобрал все камни, носящие такой орнамент, и не уложил их, хотя бы в перемешанном виде*

*Верхняя часть какой-либо крупной фигуры помещалась на одном фасаде, а ноги этой фигуры в одном-двух метрах в стороне или на другом фасаде*

*Мелкие рельефы он складывал почти без их взаимосвязи. Например, он клал камни так, что лежащая фигура оказывалась стоящей*

*Прекрасно разобрался в камнях, относящихся к капителям здания. Он собрал все двенадцать капителей, сколько их и должно быть*

*Более 80 целых резных камней были запущены Ермолиным в кладку новых сводов и скрыты под кровлей храма*

# ***Затрагивали тему скульптуры Георгиевского собора***



***Никодим Павлович Кондаков (1844 - 1925), сделал ряд замечаний об орнаментальных и звериных мотивах резьбы Георгиевского собора;***

***Владимир Васильевич Суслов (1857 – 1921), отметил, что собор имеет для русского искусства почти такое же значение, какое Шартрский собор представляет для искусства Франции***

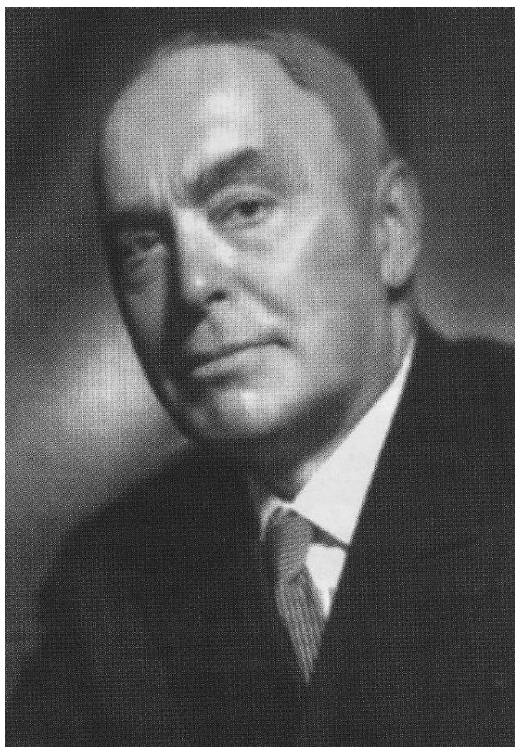
# Исследователи первоначальных архитектурных форм и скульптурно-декоративного убранства



***Константин Константинович Романов (1882 – 1942)  
реконструировал 2 многофигурные композиции***

***Александр Васильевич Столетов (1896 – 1966) определил  
начальные формы собора***

***Пётр Дмитриевич Барановский (1892 - 1984) собрал в Юрьеве-  
Польском все принадлежащие собору камни с рельефами***



***Николай Николаевич Воронин (1904 – 1976) предложил примерное размещение всех выявленных композиций на фасадах здания***

***Георгий Карлович Вагнер (1908 – 1995) после 17 лет лагерей с большой точностью восстановил первоначальную систему скульптурного убранства собора в целом и его идейный замысел***

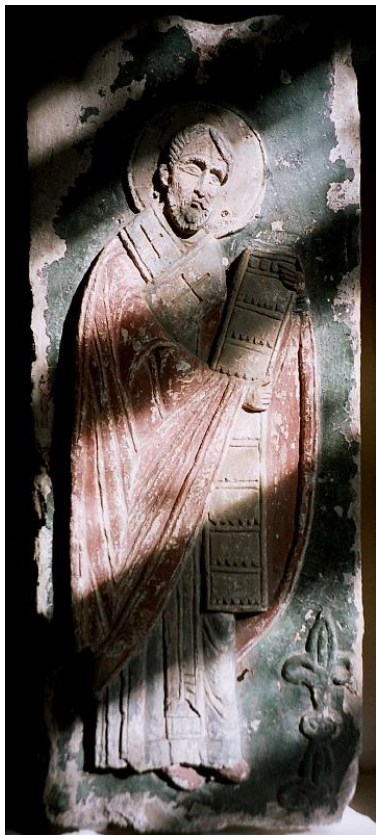
# Общая классификация рельефов собора



***Крупные фигуры святых  
из аркатурно-колончатого фриза.***

***На северной стене сохранилось 13, на западной – 5, вне фриза – 12.***

***И внутри здания 1 фигура архангела из этой же группы***



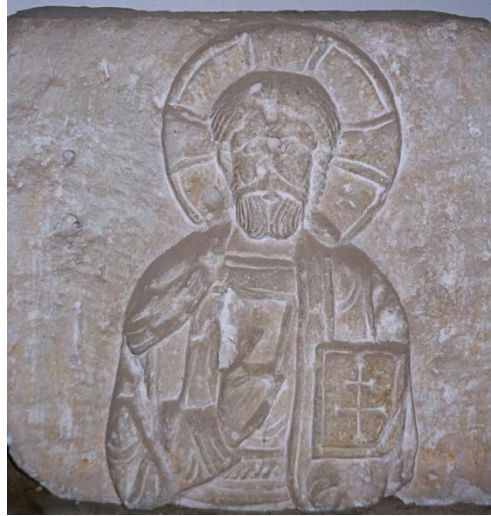
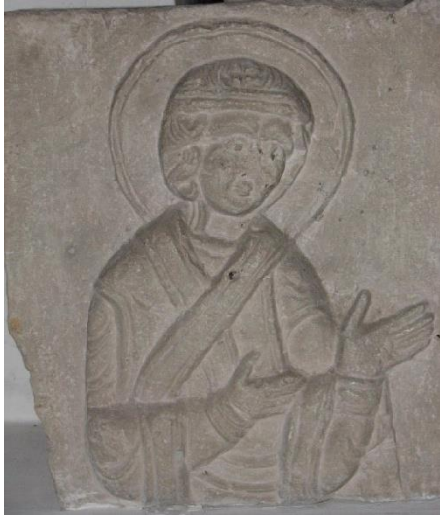
**4 очень больших рельефа святителей**  
**Это самые крупные скульптуры Георгиевского собора. Высота камней 1,21 м.**  
**Два рельефа вставлены В.Д.Ермолиным в южной стене**  
**Два других находятся внутри собора**



***Два пятифигурных Деисуса,  
находящиеся сейчас внутри собора.  
Деисус с фигурами в полный рост (центр)***



***Деисус с фигурами в полный рост  
(крайние левый и правый рельефы)***



***Деисус с фигурами по пояс  
(найденны только четыре камня)***



**Рельефы различных святых, явно происходящие из сюжетных композиций**

**На фасадах здания их насчитывается 39**

**Два рельефа находятся внутри собора. Внутри собора оказалось и «Распятие» (Святославов крест)**